

# L' ADIAE Antenne d' ANNECY

organise sa prochaine " conférence "

Nous innovons !

Pour la première fois depuis l'existence des conférences de l'ADIAE d'Annecy, et sur la demande expresse et générale des auditeurs du mois de Juin 2005, nous avons rappelé un de nos conférenciers pour qu'il effectue une deuxième intervention.

Hervé Magnin traitera cette fois de cas plus pratiques, un genre d'atelier interactif de :

## "Management des personnalités difficiles".

Au travers de quelques cas qui seront proposés par les auditeurs du soir (histoires vécues), nous tacherons d'aborder le plus concrètement possible quelques techniques permettant de manager, dans la perspective de mobiliser les ressources humaines, sans perdre de vue les enjeux de l'entreprise.

Alors, nous espérons vous retrouver prochainement et vous faire profiter pleinement de cette soirée.

### Intervenant :

**Hervé MAGNIN** – Consultant formateur spécialisé dans l'étude et l'optimisation des comportements en situation professionnelle. Son expérience lui procure une expertise dans les situations délicates dites « de crise ».

---

**Date :      Jeudi 30 mars 2006 à 19 heures**

**Lieu :        AFPI - ETUDOC, 7 rue Pré Faucon –  
74940 ANNECY-LE-VIEUX**

---

Nota :

1 )Pour ceux qui n'auraient pas eu l'opportunité d'assister à la conférence du mois de Juin 2005,  
- nous vous proposons un petit résumé, fait maison (voir ci-dessous)  
- il se trouve que Hervé Magnin donne la veille de notre soirée du 30 Mars, une conférence présentant en partie le volet théorique de ce que nous tenterons de rendre pratique le lendemain. Son propos sera plus spécifiquement la gestion de la mauvaise foi.

Cette conférence est organisée par le Groupe Santé , le 29 Mars 2006 à Annecy, salle Yvette Martinet, 15 avenue des îles, à 20H30.

A noter qu'il y a un droit d'entrée: adhérent(e)s : 5 euros ; non adhérent(e)s : 6,5 euros

2)Pour ceux que cela intéresse, il y aura également la possibilité d'acheter le dernier livre de Hervé Magnin et de le faire dédicacer - « ces gens qui ont toujours raison, ou comment déjouer les pièges de la mauvaise foi ».

le Bureau de l'ADIAE d'Annecy.

## RESUME DE LA CONFERENCE DU 30 JUIN 2005 – HERVE MAGNIN

*Etre manager c'est très souvent gérer du personnel et parfois être amené à gérer des situations de crise voire de conflit. Conflits au cours desquels les opinions et les logiques s'opposent, où le bon sens et le calme manquent cruellement et où l'on parle de cas difficile, de personne de mauvaise foi...*

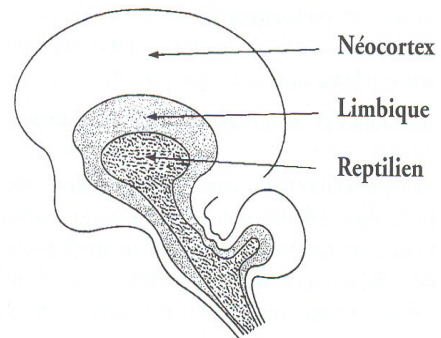
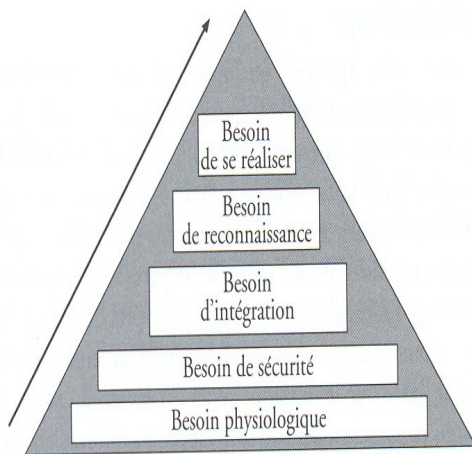
*Mais qu'est-ce exactement la mauvaise foi ?*

*D'après Hervé MAGNIN, les notions de cas difficiles et de mauvaise foi sont toute relatives.*

- 1) Quelqu'un peut poser des problèmes à un chef de service et avoir des relations et un comportement professionnel normaux avec un autre. On doit donc objectivement se poser la question de notre objectivité vis à vis de la personnalité dudit « problème ».*
- 2) C'est le rôle du manager de développer l'écoute, de se donner les moyens de bien communiquer avec l'intéressé et de chercher à comprendre dans quel « état » il se trouve (physique, psychologique).*

L'exposé de Hervé MAGNIN s'est principalement porté sur ce 2<sup>ème</sup> point. Pour cela, il s'est appuyé :

- *sur le modèle de la pyramide de Maslow, pour nous rappeler quels genres de soucis les gens peuvent avoir en tête, que leurs priorités existentielles peuvent être en complet décalage avec celles de leur travail, ce qui explique généralement la base des désaccords. Devoir satisfaire en priorité ces besoins, à tout prix, peut amener la personne à justifier son objectif coûte que coûte, quitte à être de mauvaise foi...*
- *sur l'existence et le fonctionnement propre de plusieurs cerveaux chez l'homme :*
  - \* *le cerveau reptilien, (cerveau des instincts primaires)*
  - \* *le cerveau limbique (cerveau des conditionnements)*
  - \* *et le néocortex (cerveau des intelligences)*



*Pour faire court : > Le cerveau reptilien est satisfait par les 2 besoins de base : physiologique et sécuritaire  
> Le cerveau limbique est satisfait par les besoins d'intégration et de reconnaissance.  
> Le néocortex est satisfait des besoins de réalisation de soi.*

*Au quotidien, dans le monde du travail, si vous, manager, essayez de gérer un conflit en cherchant à instaurer un climat de confiance avec votre interlocuteur et à établir avec lui un dialogue (sous-entendu en « haut » de la pyramide), celui-ci ne sera peut-être pas intellectuellement disponible ou disposé à construire. Il peut se trouver à un étage différent, de moindre accessibilité (état de stress par exemple). De fait, il va réagir :*

- *soit par la fuite (agitation des extrémités, du regard, peur, trac, angoisse, désorganisation,..)*
- *soit par la lutte (regard fixe, confrontation, sensation de supériorité,..)*
- *soit par l'inhibition (le teint pâle, la voie basse, le regard bas, ...)*

*Mais vous-même, à ce même moment,*

- *dans quel état êtes-vous ? (équilibre, stress, impatience,... ?)*
- *quel est votre degré d'objectivité ?*

*à suivre.....*